

ЗАБЕЛЕЖИ:

1. Битовата канализация да се изпъкне от PVC-труби, като по вертикалните клонове да се монтира РО през етаж, показани на аксонометрията.
2. Вертикалните клонове да бъдат укрепени със скоби през 2 м, т.е. мин. по 2 на етаж.
3. Скобите за укрепване на трубите включват шинки, анкерите за бетон, болтове и гайки за окачване на самата скоба както и гумение подложки и ленти на фирмата производител на скобите.
4. Да не се стесняват вентилационните отклонения на битовата канализация. Да се изпълнят над покривната плоча от стоманени тръби с вентилационни шапки.

ОПЛАЩАНА ПРОГРАМА

ПРОГРАМА ЗА ОКОЛНА СРЕДА 2007 – 2013 г.

ПРОГРАМА ЗА ОКОЛНА СРЕДА 2007 – 2013 г.

РЕШЕНИЯ ЗА ПО-ДОБЪР ЖИВОТ

НАЦИОНАЛНА СЪЮЗНА ПРОГРАМА ЗА ОКОЛНА СРЕДА 2007 – 2013 г.

НАЦИОНАЛНА СЪЮЗНА ПРОГРАМА ЗА ОКОЛНА СРЕДА 2007 – 2013 г.

НАЦИОНАЛНА СЪЮЗНА ПРОГРАМА ЗА ОКОЛНА СРЕДА 2007 – 2013 г.

НАЦИОНАЛНА СЪЮЗНА ПРОГРАМА ЗА ОКОЛНА СРЕДА 2007 – 2013 г.

НАЦИОНАЛНА СЪЮЗНА ПРОГРАМА ЗА ОКОЛНА СРЕДА 2007 – 2013 г.

Проект " Устойчиво управление и устройство на Природен парк " Странджа "

Проектът се финансира от Европейския фонд за регионално развитие и от държавния бюджет на Република България чрез оперативна програма " Околна среда 2007-2013 г. ". Ос 3" Опазване и възстановяване на биологичното разнообразие ", по процедура BG-161PO005/3/3.2/06/27 "Изпълнение на дейности за устройство и управление на природни паркове ", договор N DLR-5113326-C-004

This drawing is made by Arhcon Project LTD. All rights reserved. It is not allowed to copy and use this drawing without the knowledge and permission of Arhcon Project LTD

АРХКОН ПРОЕКТ ООД

ARCHCON PROJECT LTD

ул. "Милин камък" 25

1164 СОФИЯ

e-mail: archconproject@abv.bg

тел. 02/866 39 57

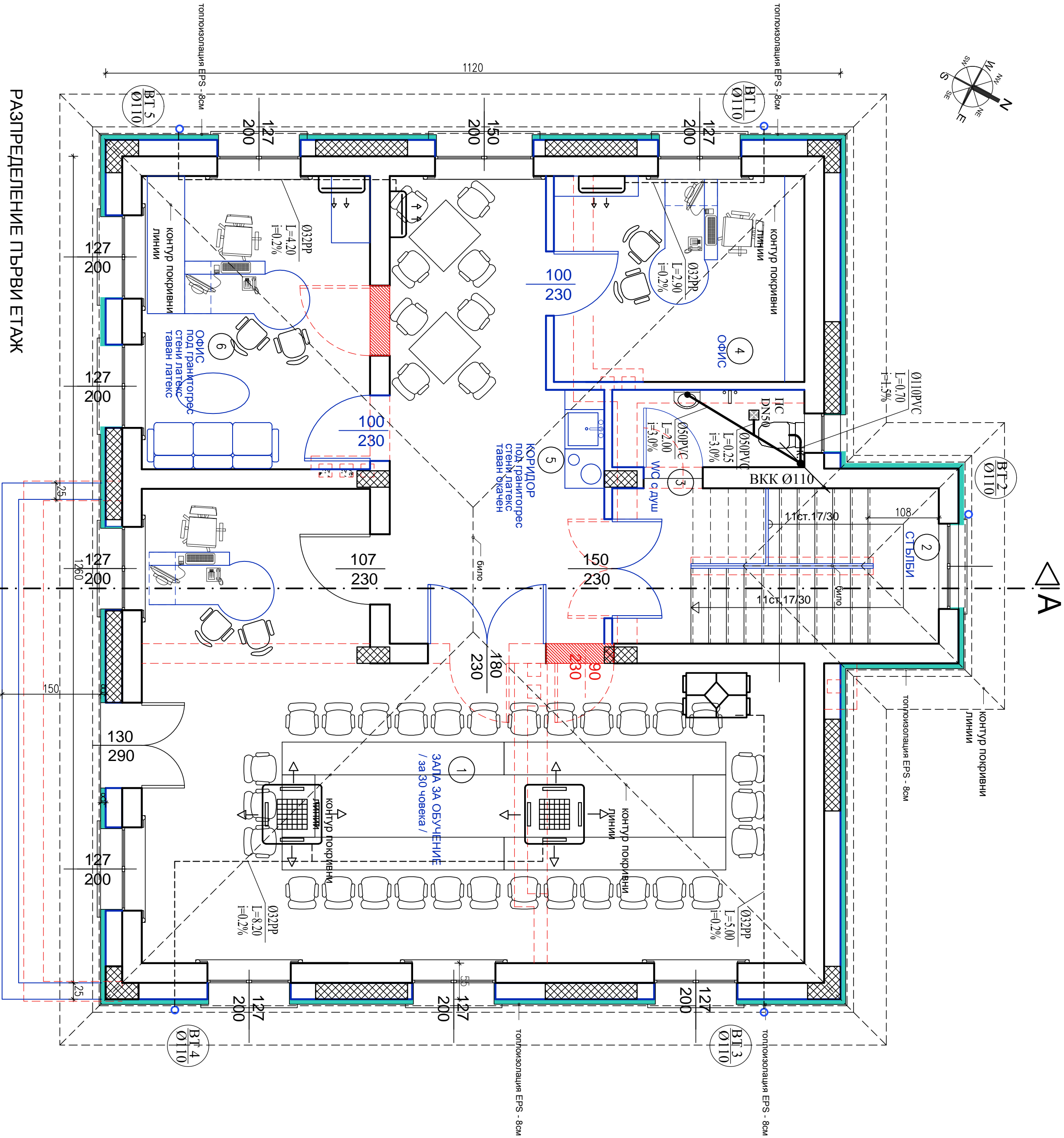
факс 02/866 39 57

ВЪЗЛОЖИТЕЛ: Дирекция на природен парк "Странджа"
гр. Малко Търново

ОБЕКТ	Ремонт на съществуваща сграда в ПИ 00878.501.112 по КК на гр. Ахтопол, общ. Царево, обл. Бургас
ПРОЕКТАНТ	инж. Кр. Ракъджиева
УПРАВИТЕЛ	арх. В. Ракъджиева
ЧАСТ	ВОДОСНАБДЯВАНЕ И КАНАЛИЗАЦИЯ
ЧЕРТЕЖ	Разпределение канализация първи етаж
Дата	06.2014
машаб	1:50
чертеж	10

съгласували:	подпис :
АРХИТЕКТУРА	арх. В. Ракъджиева
КОНСТРУКТИВНА	инж. И. Петров
ПЕЗ	инж. И. Петров
ОВ и К	инж. В. Кросев
Електро	инж. С. Стайков
ПБ	инж. В. Стоянов
ЕЕ	инж. В. Кросев
Пътна	инж. М. Иванова

Този документ е създаден с финансовата подкрепа на Европейския съюз и Държавния бюджет на Република България през оперативна програма " Околна среда 2007-2013 г. ". Цялата отговорност за съдържанието се носи от " Архкон Проект " ООД и при никакви обстоятелства не може да се приема, че този документ отразява официалното становище на Европейския съюз и правителството на Република България, представявано от Министерството на Околната Среда и Водите.



- РАЗПРЕДЕЛЕНИЕ ПЪРВИ ЕТАЖ
- СТЕНИ И ВРАТИ, КОИТО СЕ СЪБАРАТ
 - СТЕНИ И ВРАТИ, КОИТО СЕ ЗАИЖДАТ
 - НОВИ КОНСТРУКТИВНИ ЕЛЕМЕНТИ
 - НОВИ КОНСТРУКТИВНИ ЕЛЕМЕНТИ
 - СЪЩЕСТВУВАЩИ СТЕНИ И ВРАТИ

РАЗПРЕДЕЛЕНИЕ ПЪРВИ ЕТАЖ

А