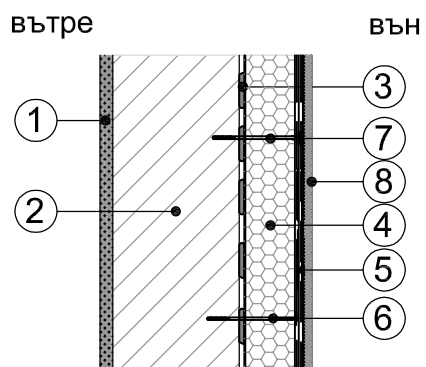


ДЕТАЙЛ 1

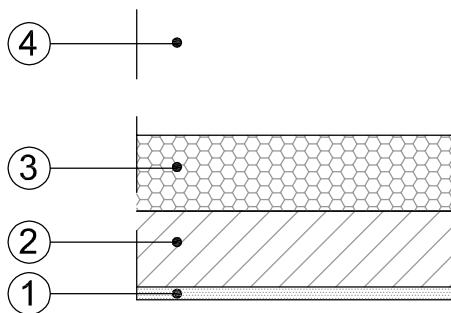
ТОПЛОИЗОЛАЦИЯ НА ФАСАДНА СТЕНА



1. Вътрешна мазилка
2. Тухлена зидария
3. Лепило
4. Топлоизолация EPS - 8 см
5. Два слоя шпакловка, армирана със стъклофибърна мрежа
6. Фиксиращ дюбел за топлоизолацията - мин. 6 бр./м²
7. Дюбел, фиксиращ допълнително първия пласт мрежа - мин. 4 бр./м²
8. Цветна силикатна мазилка

ДЕТАЙЛ 2

ТОПЛОИЗОЛАЦИЯ ПО СТУДЕН ПОКРИВ



1. Вътрешна мазилка
2. Стоманобетон
3. Топлоизолация от XPS - 12 см фиксирана с дюбели
4. Въздух

ДЕТАЙЛИ ТОПЛОИЗОЛАЦИЯ